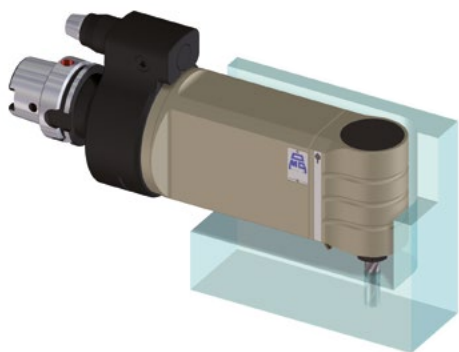


Pagina • Page: 4-24



## TA...L

Versione allungata per lavorazioni singole di foratura e fresatura.

*Length stretched version for drilling and milling single machining operations.*

## TAL

Pagina • Page: 4-39

Versione leggera per lavorazioni singole di foratura e fresatura.

*Ligh version for drilling and milling single machining operations.*



Pagina • Page: 4-65



## TAO

Mandrino offset, lavorazione in spazi ristretti ed ottima performance in fresatura.

*Offset spindle, machining in narrow spaces, and excellent results in milling operations.*

## TAO... PD

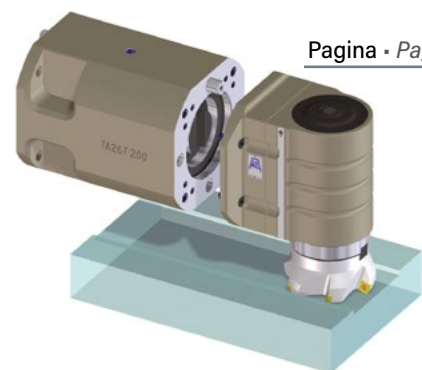
Pagina • Page: 4-66

Mandrino offset, input refrigerante attraverso il centro cono, uscita attraverso centro utensili con pressione 70 bar.

*Offset spindle, input coolant through machine taper, output through tool spindle at 70 bar pressure.*



Pagina • Page: 4-101



## TA... T

Connessione alla macchina tramite flangia.

*To be connected to the machine by flange.*

## SIMBOLI

### ICONS



RAPPORTO ENTRATA/USCITA  
RATIO INPUT/OUTPUT



CAPACITÀ DI FORATURA  
DRILLING CAPACITY



MASCHIATURA  
TAPPING



PESO  
WEIGHT



N° MAX GIRI IN USCITA  
MAX OUTPUT RPM



PRESSIONE  
PRESSURE



CARICO ASSIALE  
AXIAL LOAD



PESO CON CONO 40  
WEIGHT WITH SIZE 40 SHANK



PESO CON CONO 50  
WEIGHT WITH SIZE 50 SHANK



ROTAZIONE IN INGRESSO  
INPUT ROTATION



ROTAZIONE IN USCITA  
OUTPUT ROTATION



DUAL CONTACT



ACCURACY



COPIA TORQUE